

ПАКЕТ СИСТЕМ ПРЕВЕНТИВНОЙ БЕЗОПАСНОСТИ EYESIGHT SAFETY



- Система автоматического экстренного торможения
- Адаптивный круиз-контроль
- Система адаптивного рулевого управления при следовании за идущим впереди автомобилем
- Система помощи удержания в полосе движения
- Система удержания по центру полосы движения
- Система предаварийного управления акселератором
- Система предупреждения о начале движения идущего впереди автомобиля
- Система предупреждения о возможном столкновении с перекрёстным транспортом при движении задним ходом (RCTA)
- Система автоматического торможения при движении задним ходом (RAB)

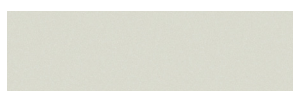
КОМПЛЕКТАЦИИ И ЦЕНЫ

| Модификация | E7WE | E7JH |
|---|-------------------|-------------------|
| Максимальная цена перепродажи автомобиля, тенге | 20 690 000 | 21 690 000 |
| Комплектация | PRESTIGE | PREMIUM |

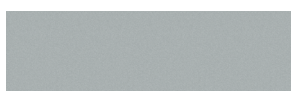
ТЕХНИЧЕСКИЕ ХАРАКТЕРИСТИКИ

| | | |
|---|---|------------|
| Трансмиссия | LINEARTRONIC | |
| Привод | Постоянный полный привод | |
| ДВИГАТЕЛЬ | | |
| Тип | Горизонтально-оппозитный, 4-цилиндровый, 4-тактный, DOHC, 16 клапанов | |
| Рабочий объем | 1995 см ³ | |
| Максимальная мощность | 150(6000-6200) л.с./об/мин | |
| Тип топлива | Бензин с октановым числом не менее 95 | |
| Объем топливного бака | 63 л | |
| ДИНАМИЧЕСКИЕ ХАРАКТЕРИСТИКИ | | |
| Максимальная скорость | 198 км/ч | |
| Разгон 0-100 км/ч | 10,5 с | |
| ГАБАРИТЫ И МАССА | | |
| Габаритные размеры (д/ш/в) | 4495 мм/1800 мм/1600 мм | |
| Колесная база | 2670 мм | |
| Минимальный дорожный просвет | 220 мм | |
| Снаряженная масса | 1549-1608 кг | |
| Полная масса транспортного средства | 2100 кг | |
| Объем багажного отделения (обычный/ максимальный) | 291/1278 л | 291/1261 л |

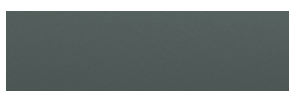
ЦВЕТА КУЗОВА



CRYSTAL WHITE PEARL
(БЕЛЫЙ ПЕРЛАМУТР)



ICE SILVER METALLIC
(СЕРЕБРИСТЫЙ МЕТАЛЛИК)



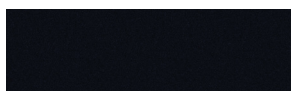
OFFSHORE BLUE METALLIC
(МОРСКОЙ СИНИЙ МЕТАЛЛИК)



SAND DUNE PEARL
(ЖЕМЧУЖНО-ПЕСОЧНЫЙ)



MAGNETITE GREY METALLIC
(ТЕМНО-СЕРЫЙ МЕТАЛЛИК)



CRYSTAL BLACK SILICA
(ЧЕРНЫЙ МЕТАЛЛИК)



SAPPHIRE BLUE PEARL
(СИНИЙ ПЕРЛАМУТР)



OASIS BLUE
(ГОЛУБОЙ ОАЗИС)



SUN BLAZE PEARL
(ПЕРЛАМУТРОВОЕ СОЛНЕЧНОЕ СИЯНИЕ)



PURE RED
(ЧИСТЫЙ КРАСНЫЙ)



CITRON YELLOW PEARL
(ЛАЙМОВЫЙ ЖЕЛТЫЙ ПЕРЛАМУТР)

ОТДЕЛКА САЛОНА

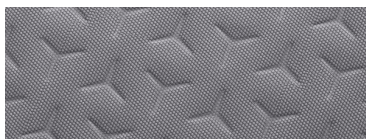
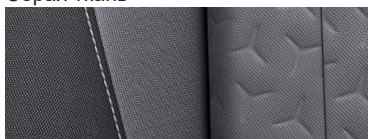
Материал сиденья

Материал спинки

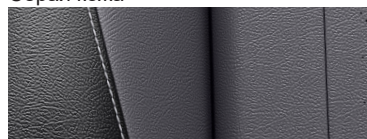
Материал сиденья

Материал спинки

Серая ткань



Серая кожа



| ДОПОЛНИТЕЛЬНОЕ ОБОРУДОВАНИЕ | | |
|--|----------|---------|
| КОМПЛЕКТАЦИЯ | PRESTIGE | PREMIUM |
| ЭКСТЕРЬЕР | | |
| 17-дюймовые легкосплавные диски, шины 225/60R17 | • | |
| 18-дюймовые легкосплавные диски, шины 225/55R18 | | • |
| Передняя решетка с темно-серым покрытием | | • |
| Передняя решетка с глянцево-черным покрытием | • | |
| Люк на крыше с автоматической регулировкой наклона и открытия | | • |
| Обогрев зеркал заднего вида | • | • |
| Рейлинги на крыше черного цвета | • | |
| Рейлинги на крыше темно-серого цвета | | • |
| Светодиодные фары с омывателями | • | • |
| ИНТЕРЬЕР/КОМФОРТ | | |
| Стандартная приборная панель с 4.2 дюймовым дисплеем | • | |
| Улучшенная приборная панель с 4.2 дюймовым дисплеем и белой подсветкой | | • |
| Центральный 11,6-дюймовый сенсорный Full HD дисплей | • | • |
| Водительское сиденье с электрорегулировкой в 10 направлениях | | • |
| Водительское сиденье с ручной регулировкой в 6 направлениях | • | |
| Переднее пассажирское сиденье с ручной регулировкой в 4 направлениях | • | • |
| Подогрев передних сидений | • | • |
| Система бесключевого доступа и запуск двигателя кнопкой | • | • |
| Премиальная аудиосистема с 6 динамиками | • | • |
| Двух зонный климат-контроль | • | • |
| БЕЗОПАСНОСТЬ | | |
| Пакет систем превентивной безопасности EyeSight 4-го поколения | • | • |
| Зеркало заднего вида с автоматическим затемнением | | • |
| Автоматическая регулировка уровня фар | | • |
| Ручная регулировка уровня фар | • | |
| Адаптивное управление фарами | | • |
| Вспомогательное освещение при повороте | | • |
| Система подогрева стеклоочистителей | • | • |
| Система управления вектором торможения | • | • |
| Радар для мониторинга слепых зон (BSD) | | • |
| Сигнал аварийного торможения | • | • |
| Система определения пассажиров на передних и задних сиденьях | • | • |
| Предупреждение о ремне безопасности для всех пассажиров | • | • |
| Система помощи при переключении дальнего света (ASP) | | • |
| Автоматическое удержание транспортного средства (AVH) | • | • |
| Автоматическое торможение при движении задним ходом (RAB) | • | • |
| Широкоугольная монохромная камера | • | • |
| Камера заднего вида | • | • |
| Камеры бокового и переднего вида 360° | | • |
| Система SI-Drive (2 режима) и система X-Mode | • | |
| Система SI-Drive (2 режима) и система X-Mode (2 режима) | | • |
| Электрический стояночный тормоз | • | • |

КОЛЕСНЫЕ ДИСКИ



17-дюймовые колеса



18-дюймовые колеса из
алюминиевого сплава

1. Указанные цены являются максимальными ценами перепродажи и наличие опций, указанные в комплектациях могут изменяться без предварительного уведомления, так как сведения о ценах и комплектациях носят исключительно информационный характер.

Вышеуказанную информацию необходимо уточнять у официального дилера

2. О случаях несанкционированного повышения цен Дилерами, просьба сообщать на электронный адрес ga.razdykov@subaru.kz или на сайте www.subaru.kz

3. Данные о расходе топлива получены в ходе стендовых испытаний на заводе изготовителе, без учета влияния манеры вождения, а также дорожных, погодных и прочих условий, влияющих на расход топлива.

Реальные показания расхода топлива могут отличаться от указанных.

3 ГОДА ГАРАНТИИ